

共通



元請会社様へ

施工写真を自動で整理!

AI画像判定で管理効率アップ

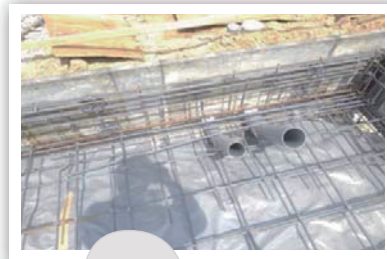
※AI画像判定機能は Kizuku のオプション(有料)機能としてご利用可能です。

できること

1 AIによる画像自動判定

現場トーク※及び図書にアップされた工事画像は、「AI画像判定」により自動で各工程に振り分けられます。

※ダイレクトトークにアップされる写真はAI判定対象外です。



現場作業員



画像識別AI機能

★手動振り分け編集可能

基礎

木工事

マスタ | 元請会社様独自の工程名で画像管理が可能!

COMTEX
標準工程
約40工程

丁張	遣り方
配筋	根伐り・砕石転圧
耐圧盤打設	捨てコン
立ち上がり	配筋
脱型	枠バラシ
土間打設	雑コン

元請会社様
登録工程

操作イメージ

1 現場トーク「写真」から一覧画面を表示。自動で工程振り分け！

福村幸男邸

写真ドロップ時の動作
○工程を変更 ●工程を追加

2 工程別表示

4 写真DL

すべての工程 (77)

- 未分類 (15)
- 基礎 (18) ^
- 丁張～転圧 (3) AI
- 立ち上がり (3) AI
- 耐圧盤打設 (3)
- 土間打設 (3)
- 配筋 (3) AI
- 脱型 (3)

大工程未設定 (10) v

その他 (12) v

上棟

土台敷き

内部造作

配筋 配筋検査用

PB貼り

外壁

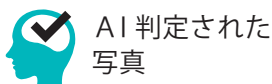
外

3

小川基礎
小川洋一

PC画面

2 各工事写真にAI画像判定状態をマーキング表示



AI判定された
写真



AI判定後に手動
で工程を編集した
写真



投稿者の担当工程
とAIで検出された
工程が異なる写真

工程名 AIで検出された工程

工程名 手動で編集した工程

3 AI判定対象外などの未分類写真や編集は
ドラッグ&ドロップで各工程に移動

4 分類された工事写真をダウンロード
工事写真は、一括DLして2次活用可能です。

写真一覧	
撮影日別表示	工程別表示
未分類	40 >
2020/11/23 19:15 OO工務店 △△太郎	
基礎	29 >
【脱型】	
2020/11/24 14:18 OO工務店 △△太郎	
配管	18 >
【内部配管】	
2020/11/25 11:24 OO工務店 △△太郎	
電気	9 >
【内部配線】	
2020/11/25 13:12 OO工務店 △△太郎	

スマホ画面

★分類項目

- すべての工程
- 未分類：工程を1つも持たない写真 (AI判定前の写真含む)
- 各大工程>工程：AI判定対象の場合に AI 表示
- 大工程未設定：大工程が設定されていない工程写真
- その他：マスタで作成設定したその他項目の写真

2 AI画像判定機能 | 今後の展望

● 施工報告書の画像適合判定に!



適合判定



Coming
Soon
乞うご期待

開発予定

施工報告書の写真が正しく貼付けられているか、AI適合判定ができる機能を開発予定。ご期待下さい。

そのほか各種判定チェック

- ・ 現場と写真の**位置情報**比較して正しい現場写真かを判定
- ・ 写真の**改ざん検知** (JACIC利用)
- ・ 写真の**使いまわし判定**

● AI自動学習で判定精度アップ



開発予定

手動で工程分類を変更した写真を選び、「AI判定機能」に学習させる事で、AI写真判定の精度が向上します。自動学習機能は次期開発を予定しています。